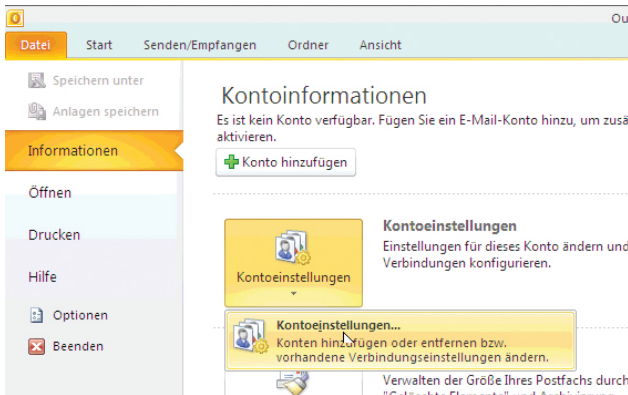


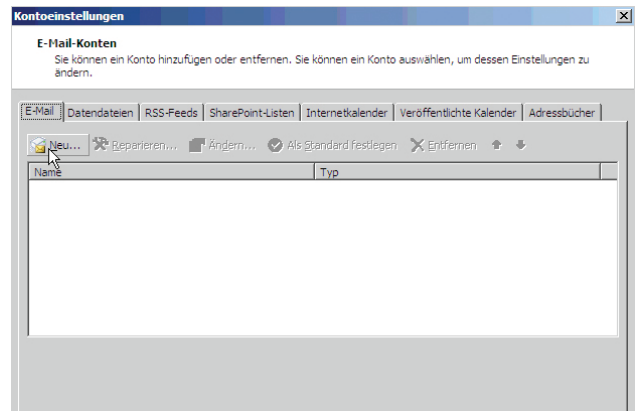
# POP-Konto in Outlook 2010 einrichten (1/2)



1. Um eine neues Konto einzurichten klicken Sie auf **Datei** → **Informationen** → **Kontoeinstellungen**



2. Unter dem Reiter "E-Mail" auf **Neu...** klicken



3. Den Punkt "Servereinstellungen...manuell konfigurieren" aktivieren und auf **Weiter** klicken (Abbildung 3.)

4. "Internet-E-Mail" auswählen und wieder auf **Weiter** klicken (Abbildung 4.)

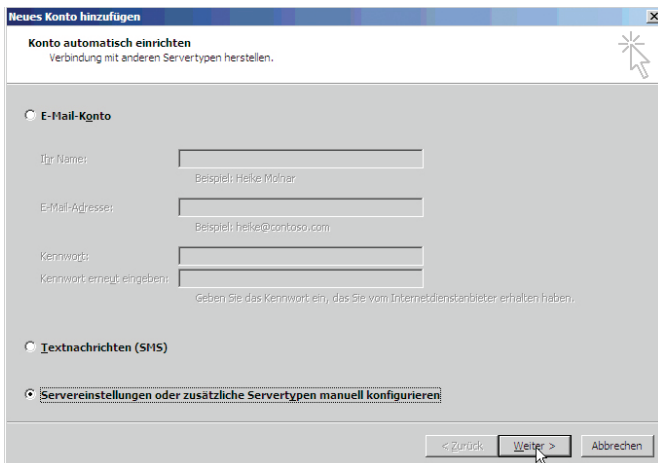


Abbildung 3.

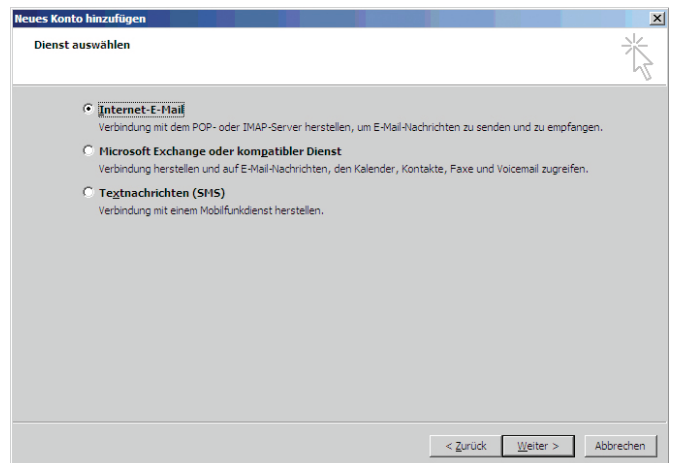


Abbildung 4.

5. Bitte tragen Sie folgende Daten ein. Wenn Sie alles ausgefüllt haben, klicken Sie auf **Weitere Einstellungen**

**Ihren Namen** → Ihr Name

**E-Mail Adresse** → E-Mail-Adresse

**"POP3"** → Kontotyp

**E-Mail Adresse** → Posteingangsserver

**Kennwort speichern** →  Kennwort speichern

**SPA aktivieren** →  Anmeldung mithilfe der gesicherten Kennwortauthentifizierung (SPA) erforderlich

**"mail.thelounge.net"** → Postausgangsserver (SMTP)

**"mail.thelounge.net"** →  Kontoereinstellungen durch Klicken auf die Schaltfläche "Weiter" testen

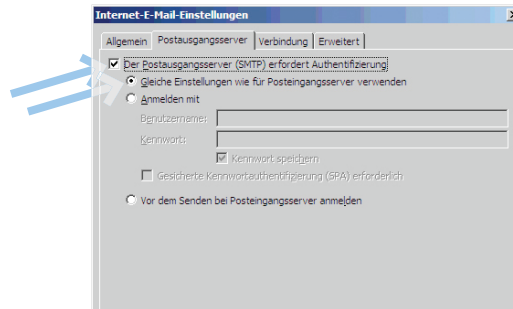
**Kennwort** → Kennwort

**Weitere Einstellungen** → Weiter >

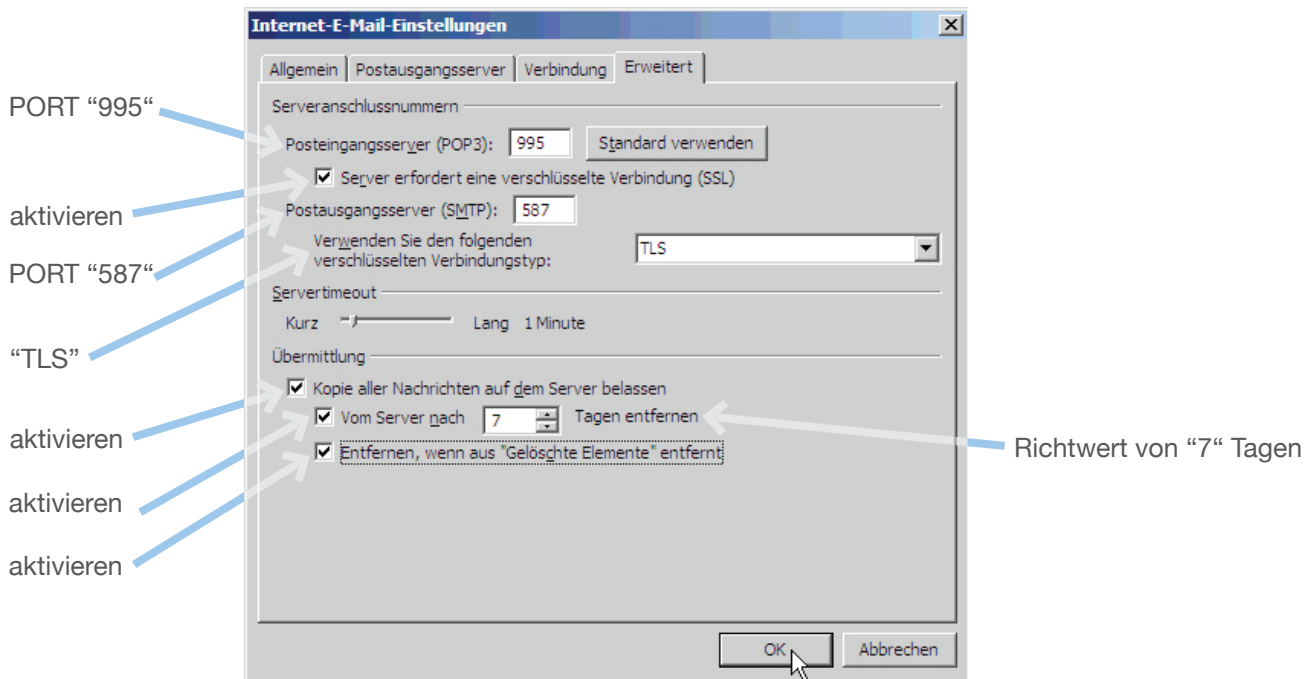
# POP-Konto in Outlook 2010 einrichten (2/2)



5. Unter dem Reiter "Postausgangsserver" die Punkte "Postausgangsserver (SMTP) erfordert Authentifizierung" und "Gleiche Einstellungen wie für Posteingangsserver verwenden" aktivieren



6. Unter dem Reiter "Erweitert" bitte folgende Daten eingeben und mit einem Klick auf OK bestätigen



7. Mit einem Klick auf **Kontoeinstellungen testen** die Daten auf Ihre Richtigkeit prüfen. Wenn jede Aufgabe mit grün gekennzeichnet ist, den Test mit einem Klick auf **Schließen** beenden. Andernfalls die Daten von Punkt 4-6 auf ihre Richtigkeit prüfen. (Abbildung 8.)

8. Bitte klicken Sie dann auf **Weiter** und auf **Fertigstellen** (Abbildung 9.) und Ihr Konto ist damit eingerichtet.

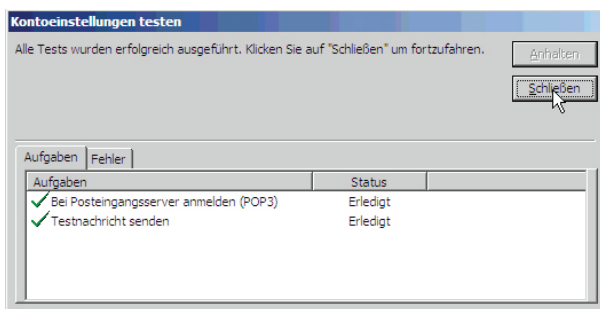


Abbildung 8.



Abbildung 9.